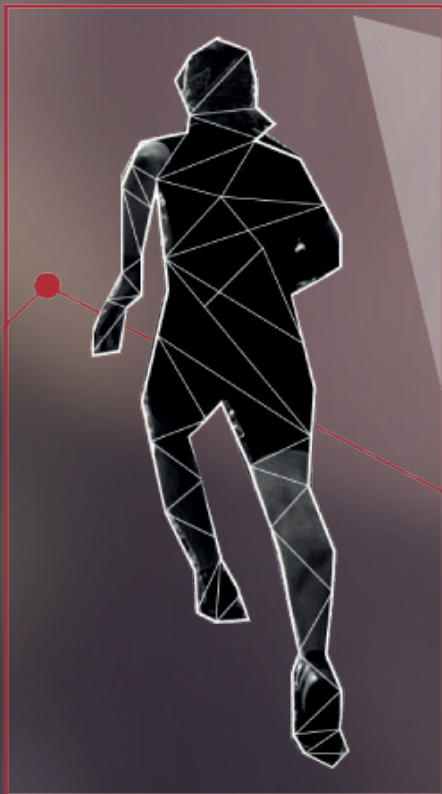
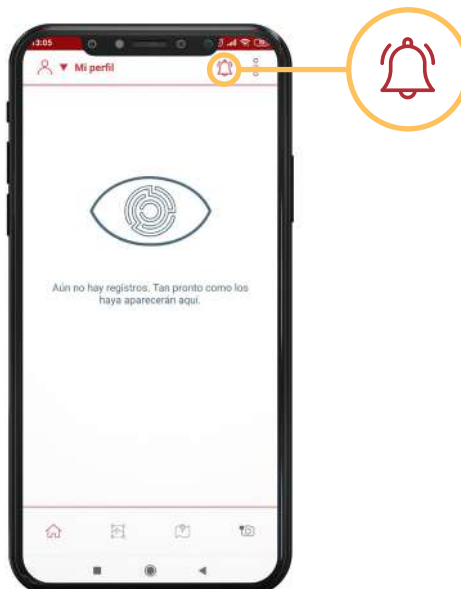


# CÁMARA CHEROKEE

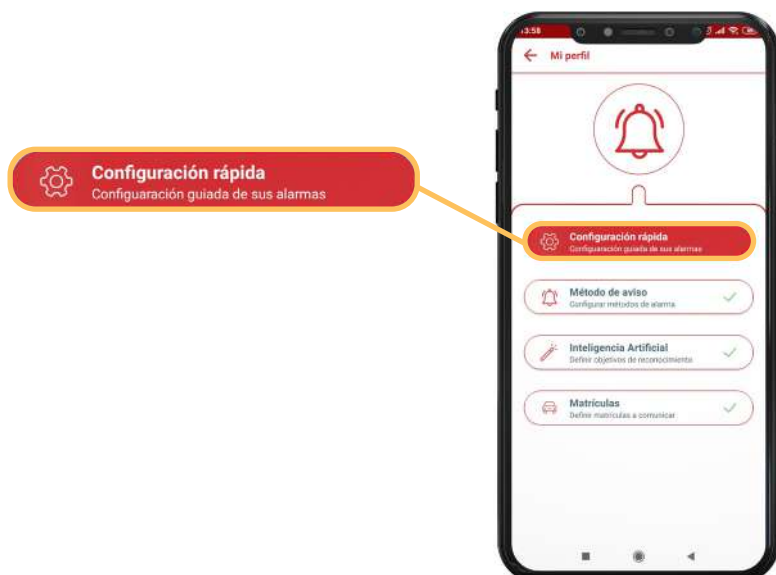
*Manual explicativo configuración inteligencia artificial*



## 1. En nuestro grupo o perfil, pulsamos sobre el botón de alarma



## 2. Una vez en la vista de alarmas pulsar sobre Configuración rápida



### 3. Seleccionar la tarea que queremos realizar y pulsar sobre siguiente

- **Clasificar alarmas de manera automática**

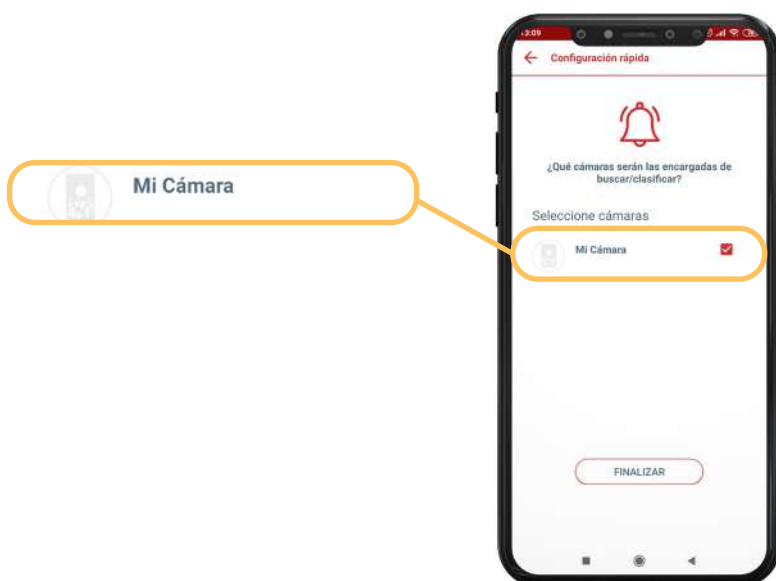
Se utilizará la inteligencia artificial para etiquetar las fotos y así poder utilizar filtros y otras herramientas.

- **Recibir alarmas**

Además de etiquetarlas, se programarán objetivos de búsqueda para recibir avisos.



### 4. Seleccionar los dispositivos que participarán en el etiquetado/búsqueda y pulsar siguiente (terminar en caso de etiquetado)



## 5. Seleccionar los objetivos de búsqueda y pulsar siguiente



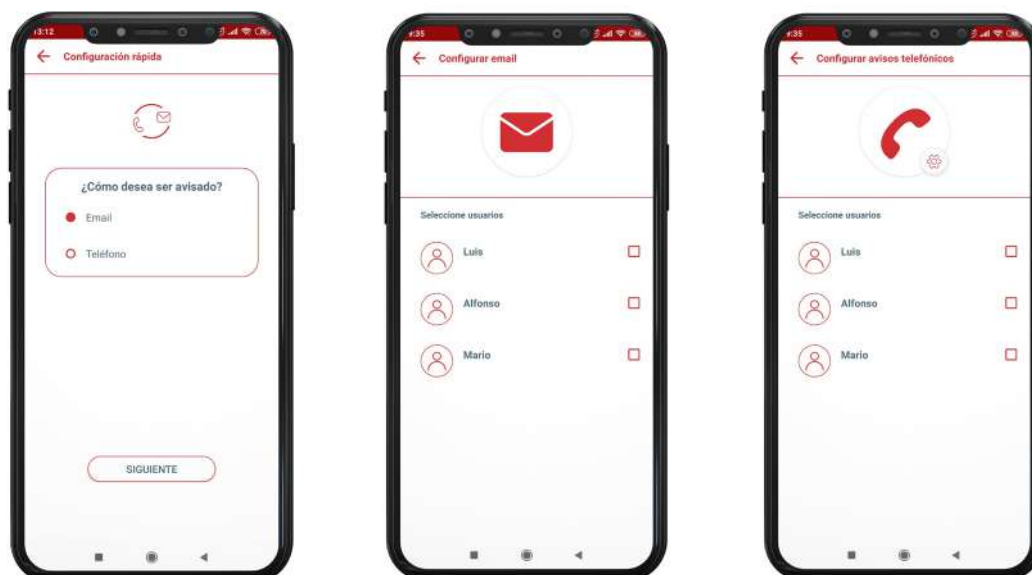
## 6. En caso de haber seleccionado vehículos

Determinar si quiere buscar una matrícula en concreto o desea ser avisado en cualquier caso. Restringir los horarios de alarma o bien dejarlos activos. En caso de restringirlos, defina tantos rangos horarios como crea conveniente.



## 8. Definir el método de aviso (email/teléfono)

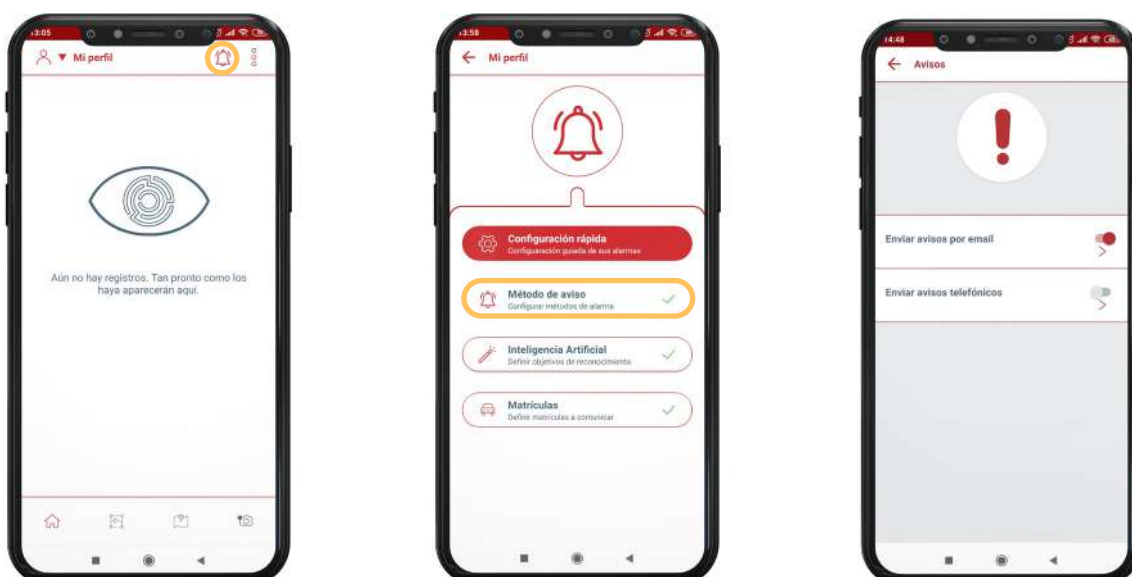
Seleccionar los usuarios que deben ser avisados y pulsar finalizar.



## PARA LA CONFIGURACIÓN MANUAL

Si desea diferenciar entre los usuarios que deben ser avisados por teléfono y los que deben ser avisados por email.

1. Pulse sobre el botón de alarma.
2. Pulse sobre método de aviso.
3. Active el tipo de aviso y pulse sobre configurar para determinar los usuarios que deben ser avisados en cada tipo.



Si desea hacer que un objetivo de búsqueda concreto sea notificado por una vía en concreto.

1. Pulse sobre el botón de alarma.
2. Pulse sobre inteligencia artificial.
3. Seleccione el modelo que desea editar: personas, animales o vehículos.
4. Configure en esta vista los horarios y métodos de aviso concretos para este modelo.
5. Para modificar un modelo existente pulse sobre él y podrá volver a configurarlo.



Si desea añadir matrículas o disponer una configuración específica a cada una de estas:

1. Pulse sobre el botón alarmas.
2. Pulse sobre matrículas.
3. Pulse sobre añadir para crear un nuevo objetivo o sobre la entrada para editarla.
4. En la vista defina los horarios y el tipo de aviso según desee.





Renynsys es una marca de **H·Cero Ingeniería y Obras S.L.**

*[www.renynsys.es](http://www.renynsys.es) | [www.hcero.com](http://www.hcero.com)*

*Tlf: 926 678 249*