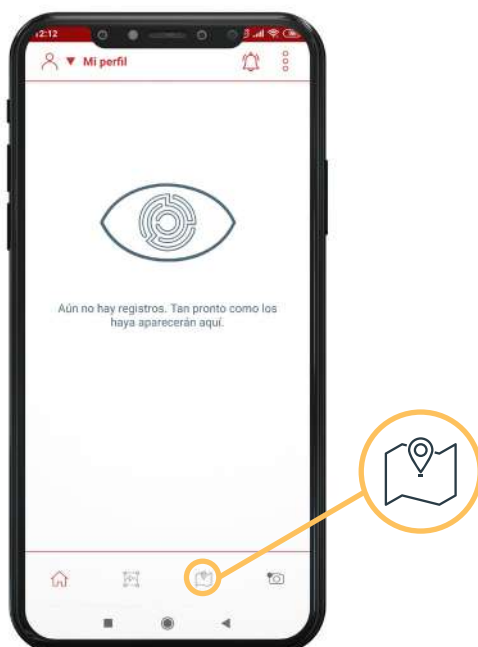


CÁMARA CHEROKEE

*Manual explicativo para configurar la
cámara a través de la App*

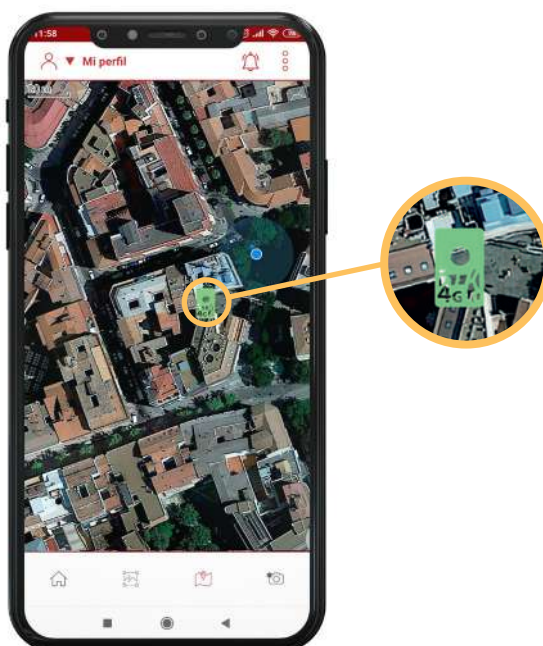


1. Abra la aplicación Renyn y pulse sobre el icono del mapa

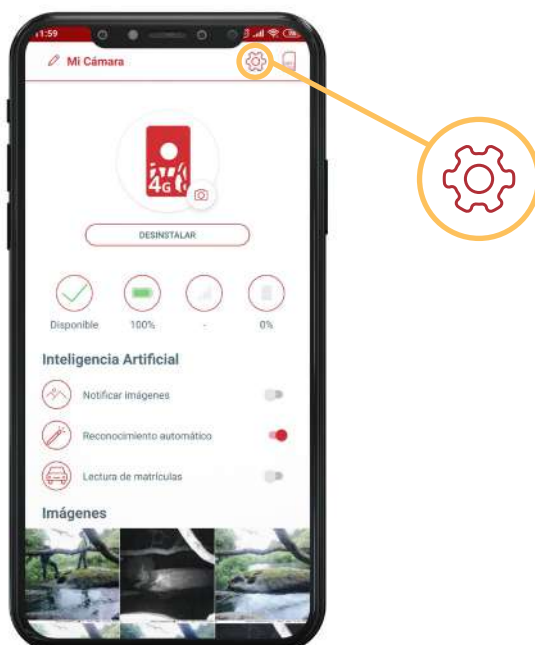


2. A continuación seleccione la cámara que desea configurar haciendo click sobre ella en el mapa.

(Atención no podrá configurar cámaras que no utilicen tarjetas SIM Renyn).



3. En la vista de estado de la cámara, pulse el botón de configurar y se mostrarán las opciones de configuración.



4. Las diferentes opciones de configuración son:



Modo

Seleccione **cámara** o **cámara + vídeo**, recuerde que el vídeo quedará guardado en la tarjeta SD, la opción de envío de vídeo a Renyn no está disponible de momento.

Resolución

Seleccione la calidad de imagen de la cámara entre 8, 12 y 24Mpx. Recuerde que a mayor tamaño de imagen, antes llenará su tarjeta SD y más lento será el disparo.

En cuanto a la calidad de la imagen que llega a la aplicación, será siempre igual dado que la cámara comprimirá la imagen para optimizar el envío.

Sensibilidad de detección

Recomendamos sensibilidad **BAJA** para la gestión cinegética y seguridad. Con esto evitará accionamientos por pequeñas aves o hierba en movimiento. Si desea fotografiar micromamíferos o reptiles, seleccione sensibilidad **ALTA**.

4. Las diferentes opciones de configuración son:



Flash LED

Dependiendo de la distancia del objetivo; **MEDIO** (30 LEDS) para distancias inferiores a 3 metros y **MÁXIMO** (60 LEDS) para el resto de los casos. Recuerde que las baterías tendrán menos duración con la segunda opción.

Fotos por disparo

Número de fotos por accionamiento (1-5). Recuerde que tan solo se enviarán 1 o 2 imágenes a la aplicación, el resto de fotos deberán de consultarse en la tarjeta SD. Esto puede ser de gran utilidad para seguimiento, conservación de fauna y vigilancia, dado que en alguno de los fotogramas dispongamos de una foto de calidad.

Modo nocturno

- **Máximo:** mayor tiempo de exposición al ampliar el alcance del flash IR para una mejor visión nocturna, mejor calidad de imagen.
- **Mínima:** tiempo de exposición corto para minimizar el desenfoque de movimiento para una mejor imagen. Rango de flash IR más corto.
- **Balanceado:** combinación de las dos opciones anteriores.

Almacenamiento SD

- **Cíclico:** cuando la memoria se agote, se sobrescribirán las fotos iniciales.
- **Limitado:** cuando la memoria se agote, el dispositivo dejará de funcionar.

Temporizadores

- **Retardo:** tiempo mínimo entre disparos. Esto puede ser de gran utilidad en comederos para evitar la recepción de una gran cantidad de fotos similares.
- **Periodo:** configura tu cámara para que tome una foto cada cierto tiempo. Esto puede ser útil para controlar avances en una obra o en cualquier otro proceso.

Horario (1 y 2)

Define períodos en los que la cámara funcionará. Si su objetivo de control es nocturno, diurno o puntual, puede extender la vida de las baterías limitando el horario de funcionamiento a una franja.





Renynsys es una marca de **H·Cero Ingeniería y Obras S.L.**

www.renynsys.es | www.hcero.com

Tlf: 926 678 249